

中国·江苏

# WOLFFLY JAF

液压缸耳环缸底推介册

Hydraulic Cylinder Earrings





新厂鸟瞰图



厂区



技术研发部



员工培训

## 【前言】

当我提笔写这份前言的时候，思潮澎湃，心情激动。我想，这是非常好的一个和顾客沟通的机会，让您了解我们。为此，我在介绍企业的同时，也激动地表达着我们的心声和对顾客的承诺。

作为专业的工程机械液压缸耳环、缸底制造商，变速箱和变矩器的配件供应商。我们长期专注于为工程机械液压缸耳环和缸底，变速箱、变矩器系统提供高品质的产品，我们针对于工程机械液压缸和变速箱、变矩器的工作特点，采取了针对性的生产工艺和独特的质量控制过程，同时现代化的自动加工数控机床也使产品质量非常稳定，这些让我们的产品质量在使用中比其他厂家的产品更可靠、更耐用。

“质量”是企业生存和发展的核心竞争要素。在质量保证方面，我们不仅通过完整的质量保证体系，从头到尾对产品整个制造过程给予严格的过程控制，确保高度稳定的过程能力，而且，所有产品100%都要进行检验测试合格，方可提供给顾客使用，以确保“零”缺陷、“零”故障反馈。

我们目前已经多家工程机械龙头企业进行着长期、批量的配套供货，这些客户都对我们产品质量的可靠性和稳定性给予了高度肯定的评价。

“专注铸就成功”作为沃尔夫的经营理念，已深入到团队的每位成员思想和行为里。围绕这样的理念，“追根究底，专注做好每一件事”也成为了全体员工的行事准则。

我们的宗旨就是：长期持续地为客户提供高品质的产品和快捷周到的服务，让其充分满意；同时，也为我们的员工提供更好的福利和更广阔的事业舞台。为此，我们会为履行这一宗旨而付出最大的努力。

总经理：肖涛



车间一角



现代化仓储

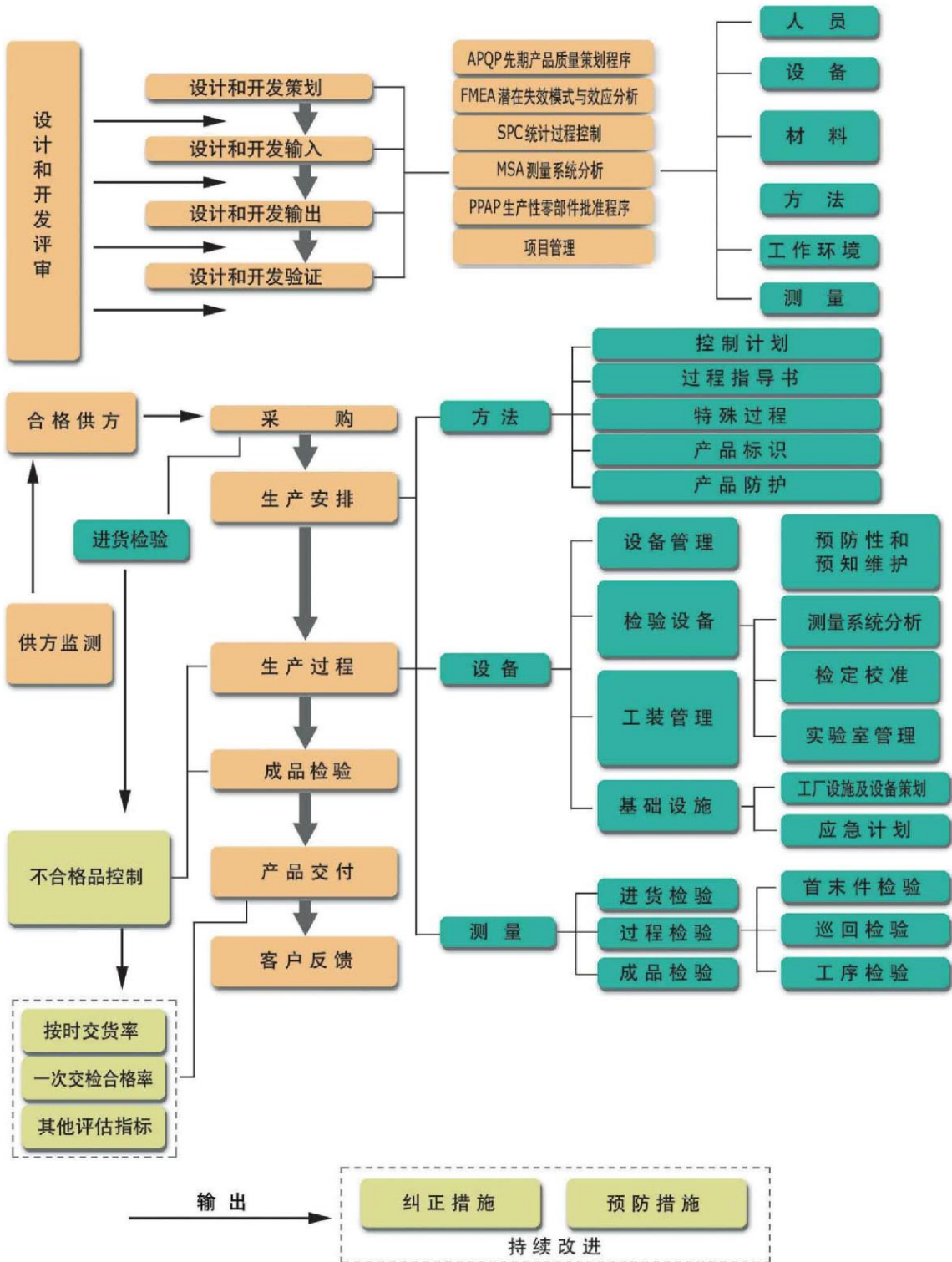




## 产品展示



# 质量管理体系



检验



圆度分析



交直流磁粉探伤机



硬度仪



金相分析



内径量表和卡尺



智能元素分析



碳硫联分析仪



拉压试验



制造



车间一角



数控车床生产线



数控磨床



数控车床



立式钻床



铣床



外圆磨床

WOLFFLY JAF

## 应用领域



Professional 专业的



## 公司的质量管理过程严格执行ISO9001国际质量管理体系

### 我司部分应用客户:



日本小松集团



韩国现代工程机械



海斯特叉车



合力叉车



山推股份



徐工集团



柳工



## 客户评价



## 液压缸耳环技术参数

单位：mm

型号	球头直径	球头宽度	中心长	杆体直径	油嘴尺寸	轴承孔径	螺 纹	见图号
X063DS-01	50.8	60	76	48	M6	无	M27	1
HRDP618501-01	50.8	60	76	48	M10*1.5	无	M27	2
DP398501-03	50.8	60	76	48	M6	无	M27	3
GCX063LG2-03	50.8	60	76	48	M6	无	M27	4
2320040-R1	66	40	85	52	M6*1	47	M32	5
X070T-52011	68	42	82	45	M6	47	M27	6
X060XS-01	68	36	75	44	Z1/8"	47	M24	7
K91K0-00801	70	35	90	无	Z1/8"	47	M27	8
X070DL-01	72	40	77	无	M6	50	M27	9
X070DL-02	72	40	77	无	M6	50	M27	10
X080DL-01	72	40	77	无	M6*1	50	M30	11
X080DL-02	72	40	77	无	M6*1	50	M30	12
D30A8-52011	76	44	92	48	Z1/8"	47	M33	13
0610035LG-01-001	76	44	92	48	Z1/8"	47	M30	14
X081BL-01	76	44	92	48	Z1/8"	47	M33	15
415-62-02000-01	76	44	92	48	Z1/8"	47	M33	16
HRD61F8502	76	42	82	45	Z1/8"	47	M27	17
GCX063TU-01	76	42	92	42	Z1/8"	55	M27	18
GCX070TU2-01	76	42	92	42	Z1/8"	55	M30	19
CG10030GX-01-1	76	35	92	42	Z1/8"	47	M27	20
D20B8-52011	76	42	92	42	Z1/8"	47	M30	21
HRD10B8507	76	42	92	42	Z1/8"	47	M27	22
X070BJ-52011	76	40	60	45	无	44	M30	23
D56J8-22091	76	36	92	42	Z1/8	47	M30	24
411-62-03010	76	42	92	42	Z1/8	47	M30	25
A30M300-600001	80	41	80	50	M6	50	M28	26
D01D8-52001	85	58	90	60	M10*1	62	M49	27
HRC213863	108	54	100	70	1/4-28UNF-3B	72	M48	28



## 液压缸缸底技术参数

单位：mm

型号	球头厚度	球头半径	中心高	底径	孔径	见图号
K91K0-00801.1-01	35	32	90	100	35	29
X060XS.2-1	40	30	55	73	34	30
23678-52111G	40	30	65	83	34	31
D30A8-52301	40	32	68	95	34	32
D10B8-52511	40	30	55	76	34	33
GCX080BJ8505A	40	30	55	95	36	34
X080DL-09-02	40	30	56	94	36	35
D01D8-52131	45	38	70	106	44	36
X070TL-52111	50	40	61	83	40	37
25788-52021	60	50	85	133	54	38
D40C8-52041	60	50	90	133	54	39
HC230F8-52101	60	50	90	133	54	40



**WOLFFLY JAF**

**镇江沃尔夫重工部件有限公司**

地址：江苏省镇江市丹徒新区工业园恒园路78号 邮编：212028

电话：+86-511-85589993 85589977 85589982

传真：+86-511-85589986

网址：[www.wolffly-jaf.com](http://www.wolffly-jaf.com)